



2021 - APEM

**LA SALUD MENTAL, UN DERECHO
NECESARIO.**

MAÑAÑA PUEDES SER TÚ

A solid orange horizontal bar spans the width of the slide at the bottom.

REORGANIZACIÓN DE LOS SERVICIOS

- Vuelta a la normalidad en los CRPL.
Actividad presencial
- U.R y Pisos Protegidos nunca se dejó de prestar atención presencial.
- La adaptación de las personas usuarias regresar presencialmente a los dispositivos.
- Reactivación asistencial.



2021

- Volvemos a trabajar con normalidad

SERVICIOS

Concertados SERGAS:

- Los centros de rehabilitación.
- Los pisos protegidos.
- La unidad residencial.

Otros:

- Centro de día para personas con enfermedad mental en situación de dependencia.

01

03

OTROS PROGRAMAS



02

- Información/orientación.
- Apoyo y soporte integral “Previr”
- “Ocio e bienestar.”
- Atención en medio rural
- Centro de día dependencia.
- PAIEM-Reincorpora
- Inserción Laboral
- Campañas sensibilización
- GAM (Grupo de apoyo a mujeres)

01
2021

**VOLVEMOS A TRABAJAR CON
NORMALIDAD**



● LA METODOLOGÍA

Seguimos trabajando y en el 2021 ya se ha podido retomar la atención presencial, con las medidas organizativas, de prevención e higiénico sanitarias, según las directrices de la Consellería.

● ¿QUÉ TRABAJAMOS?

- . Con un aumento en la demanda de atención.
- . Con nuevos perfiles en las personas afectadas.
- . Los servicios sanitarios en el área de salud mental no están preparados para el creciente aumento de las demandas de asistencia.





02

SERVICIOS



RECURSOS CONCERTADOS APEM-SERGAS

CRPL

Atención diurna, global e interdisciplinar dirigida a personas con trastorno mental persistente y a sus familias, con la finalidad de la integración social

PISOS

Fórmulas de alojamiento alternativo para pacientes con autonomía de conducta pero sin posibilidad de convivencia familiar y que requieren asistencia para la rehabilitación

U.R.

Unidades de apoyo comunitario destinadas a pacientes que presentan carencias de autonomía que requieren de atención sociosanitaria continuada de carácter tutelado

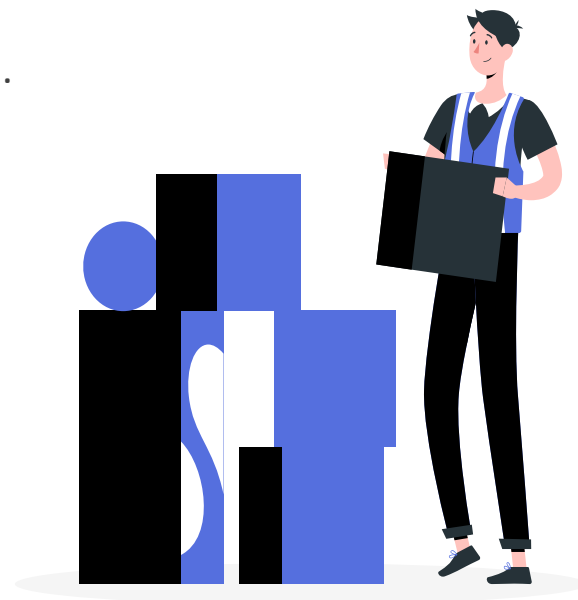
● CENTRO DE DÍA DE ATENCIÓN A LA DEPENDENCIA

- Autorizado por la Consellería de Política Social de la Xunta de Galicia.
- El servicio se encuentra en la cartera de servicios de Atención a la Dependencia en Galicia.
- El sistema de financiación de plaza es a través de la libranza vinculada.



RESULTADOS

- **Personas atendidas en los CRPL.**
Nº de plazas concertadas: 190. Total de personas atendidas 322.
- **Personas atendidas en Pisos Protegidos**
Nº de plazas concertadas : 44. Total personas atendidas : 45
- **Personas atendidas en la U.R.**
Nº de plazas concertadas: 25.Total personas atendidas : 28
- **Personas atendidas en Centro de Día**
Nº de plazas autorizadas: 15 .Total personas atendidas : 15





03

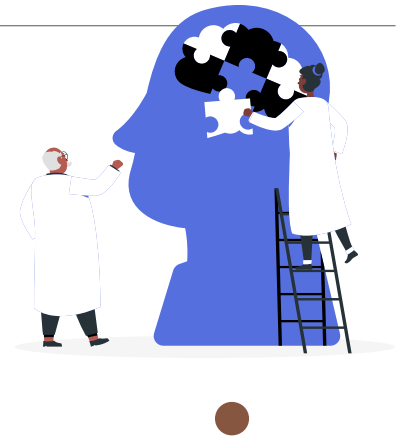
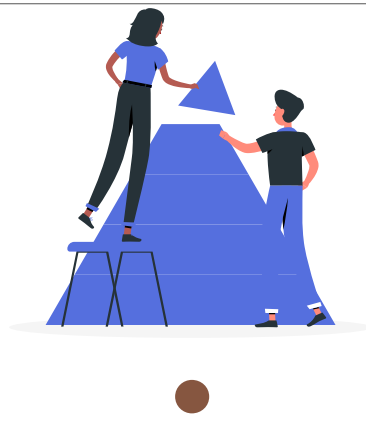
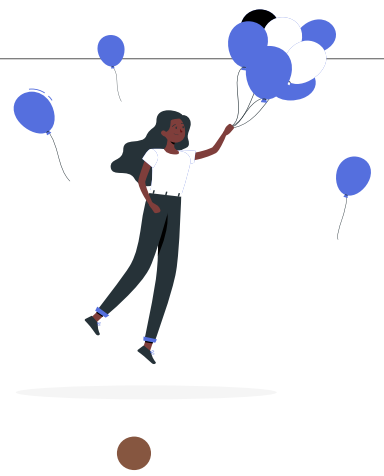
OTROS PROGRAMAS





- Información/orientación.
- Apoyo y soporte integral
- “Previr”
- “Ocio e bienestar.”
- Atención en medio rural
- PAIEM-Reincorpora
- Inserción Laboral
- Campañas sensibilización
- GAM (Grupo de apoyo a mujeres)

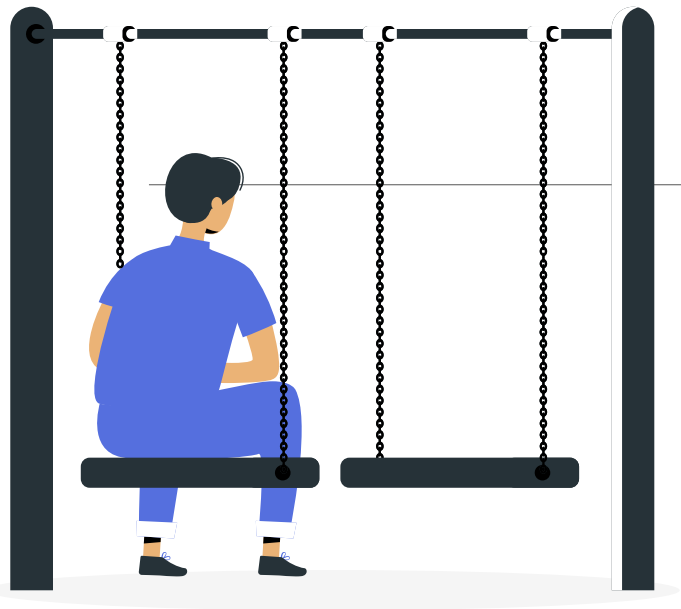




REFLEXIONES FINALES



-
- La pandemia tuvo un impacto importante en la salud mental de la población en general y mucho más en un colectivo especialmente vulnerable como las personas afectadas por un trastorno mental grave, debido a la discontinuidad de la actividad ordinaria en su proceso de recuperación.
 - El Plan de Salud Mental de Galicia Poscovid-19 período 2020-2024 prioriza la realización de proyectos dirigidos a disminuir el impacto del COVID 19 en la salud mental y en el bienestar emocional de las personas.
 - Por eso se insiste y es de suma importancia, fortalecer la red de salud mental y de apoyo psicosocial con un foco especial en las personas vulnerables.
 - Apem seguirá trabajando en el desarrollo de actuaciones dirigidas a incrementar la autonomía de las personas, garantizando que sean acordes a sus derechos y necesidades y promoviendo la normalización social



● ●

“Se están parcheando problemas sin ir a la raíz, y eso a su vez genera problemas a medio y largo plazo”.

Guillermo Fouce, presidente de
Psicología sin fronteras



¡GRACIAS!

BUSQUEMOS LA RAIZ
DEL PROBLEMA Y
SEAMOS PARTE DE SU
SOLUCIÓN.

